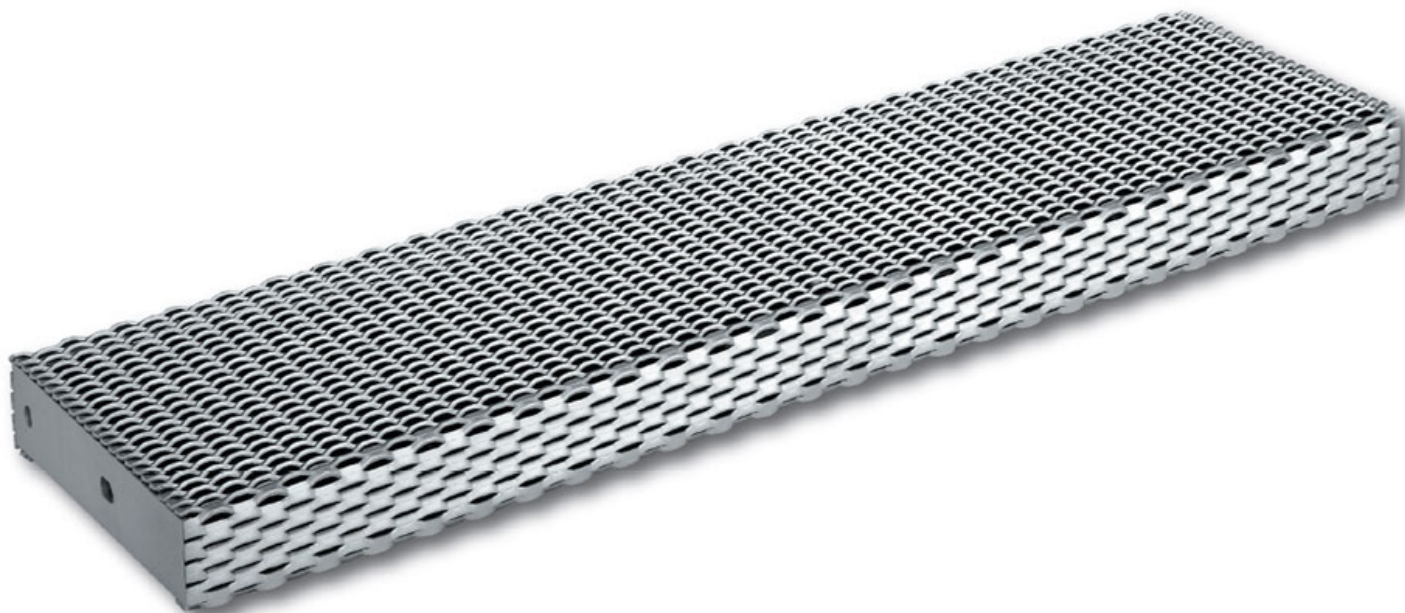


GRIGLIOFILS 300

Stufen



Product data:

Stufe aus Streckmetall GRIGLIOFILS Trittfläche 300

Masche: FILS 21

Verteilte Last: 510,00 kg/m²

Konzentrierte Last: 510,00 kg

Material	Nome	h mm		Stufen 800x300		Stufen 900x300		Stufen 1000x300		Stufen 1200x300
Stahl	Stufe GRIGLIOFILS Trittfläche 300	60,00	✓	8,60 kg/pz	✓	9,40 kg/pz	✓	10,20 kg/pz	✓	11,80 kg/pz
Verzinkter Kohlenstoffstahl	Stufe GRIGLIOFILS Trittfläche 300	60,00	✓	9,50 kg/pz	✓	10,40 kg/pz	✓	11,20 kg/pz	✓	13,00 kg/pz