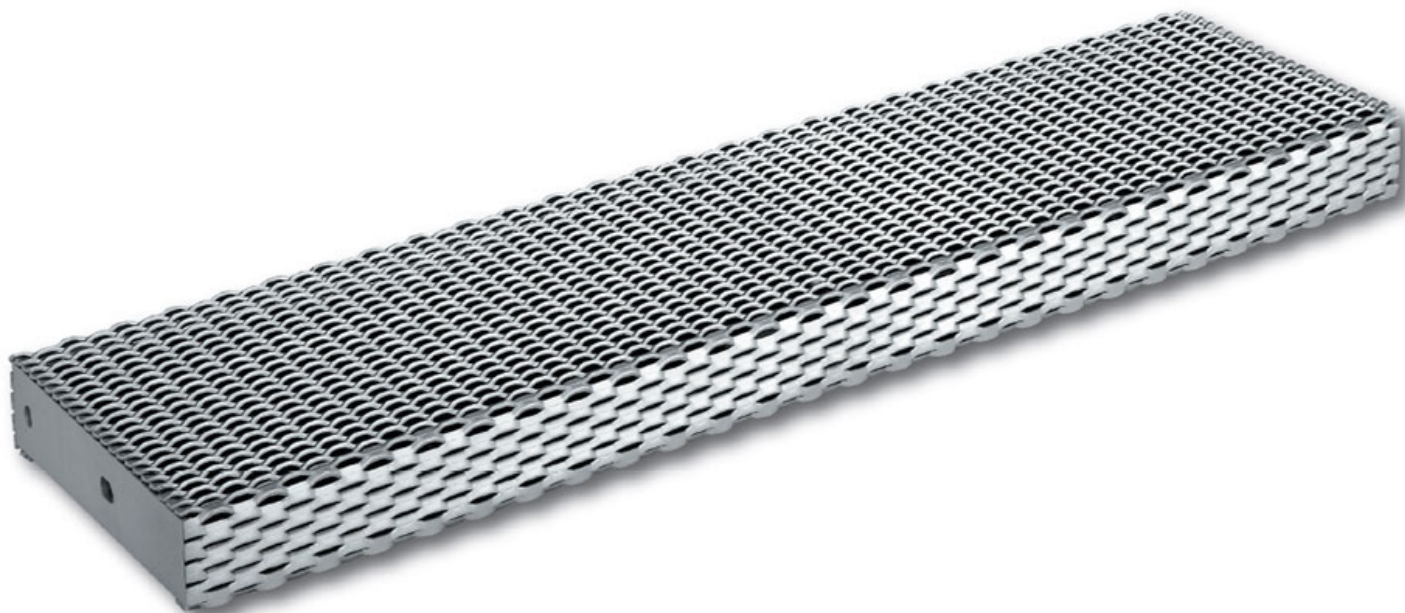


GRIGLIOFILS 250

Stufen



Product data:

Stufe aus Streckmetall GRIGLIOFILS Trittfläche 250

Masche: FILS 21

Verteilte Last: 510,00 kg/m²

Konzentrierte Last: 510,00 kg

Material	Nome	h mm	Stufen 500x250	Stufen 600x250	Stufen 700x250	Stufen 800x250	Stufen 900x250	Stufen 1000x250
Stahl	Stufe GRIGLIOFILS Trittfläche 250	60,00	✔ 5,00 kg/pz	✔ 5,70 kg/pz	✔ 6,40 kg/pz	✔ 7,10 kg/pz	✔ 7,80 kg/pz	✔ 8,40 kg/pz
Verzinkter Kohlenstoffstahl	Stufe GRIGLIOFILS Trittfläche 250	60,00	✔ 5,50 kg/pz	✔ 6,30 kg/pz	✔ 7,10 kg/pz	✔ 7,90 kg/pz	✔ 8,60 kg/pz	✔ 9,30 kg/pz