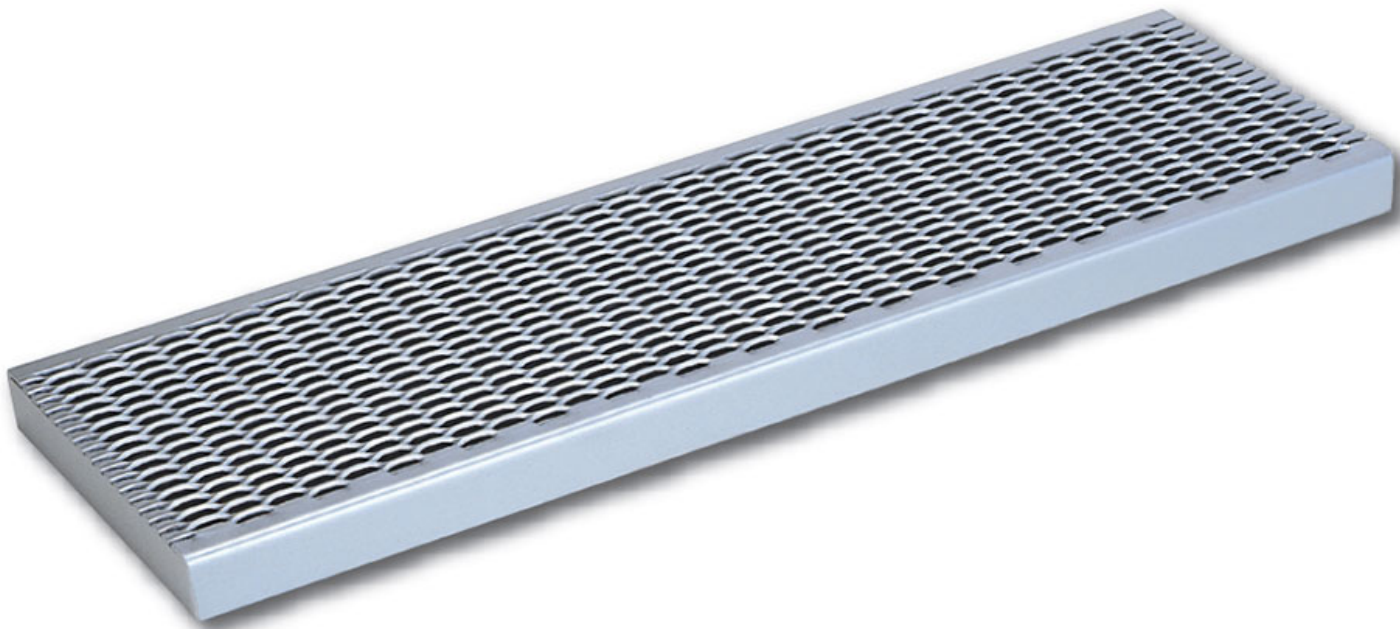


INDUSTRIA 300

Stufen



Product data:

Stufe aus Streckmetall INDUSTRIA Trittläche 300

Masche: FILS 21

Verteilte Last: 408,00 kg/m²

Konzentrierte Last: 408,00 kg

Material	Nome	h mm	Stufen 500x300	Stufen 600x300	Stufen 700x300	Stufen 800x300	Stufen 900x300	Stufen 1000x300
Stahl	Stufe INDUSTRIA Trittläche 300	40,00	✔ 4,30 kg/pz	✔ 5,00 kg/pz	✔ 6,10 kg/pz	✔ 7,70 kg/pz	✔ 9,80 kg/pz	✔ 11,70 kg/pz
Verzinkter Kohlenstoffstahl	Stufe INDUSTRIA Trittläche 300	40,00	✔ 4,80 kg/pz	✔ 5,50 kg/pz	✔ 6,80 kg/pz	✔ 8,50 kg/pz	✔ 10,80 kg/pz	✔ 12,90 kg/pz