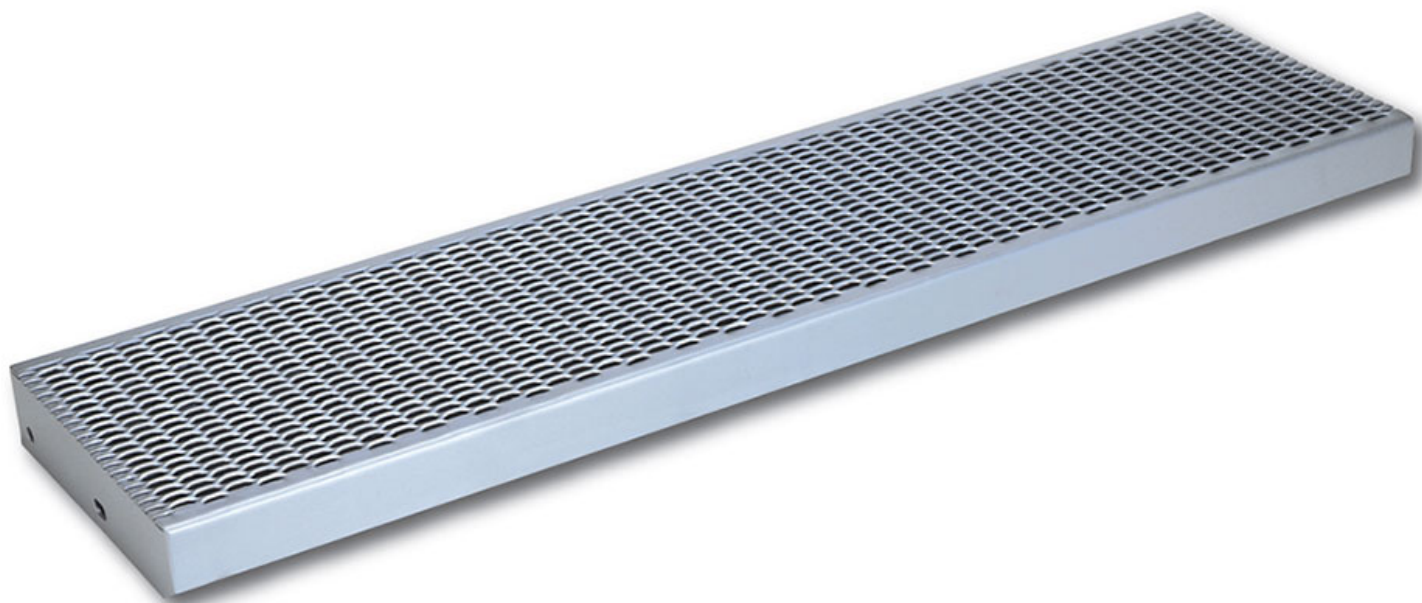


SICURFILS 4

Stufen



Product data:

Stufe aus Streckmetall SICURFILS 4 Trittläche 300

Masche: FILS 21

Verteilte Last: 408,00 kg/m²

Konzentrierte Last: 408,00 kg

Material	Nome	h mm	Stufen 1200x300
Stahl	Stufe SICURFILS 4 Trittläche 300	73,00	☑ 13,00 kg/pz
Verzinkter Kohlenstoffstahl	Stufe SICURFILS 4 Trittläche 300	73,00	☑ 14,50 kg/pz